

# Centre International de Recherche et de Développement

---

## Fiche de calcul du seuil de rentabilité - ESOP laiterie - Plate-forme locale de promotion des ESOP - Mali

Amadou DIALLO

Décembre 2003

## Seuil de rentabilité (point mort)

### 1. Définition

Le Seuil de rentabilité est le chiffre d'affaires (ou le volume d'activités) au –dessus duquel l'entreprise réalise des bénéfices ; au –dessous du seuil de rentabilité, l'entreprise fait des pertes.

Quand le chiffre d'affaires correspond au seuil de rentabilité, l'entreprise ne fait ni pertes, ni profits. On parle de *point mort*.

### 2. Rappel : Notions de charges fixes et charges variables

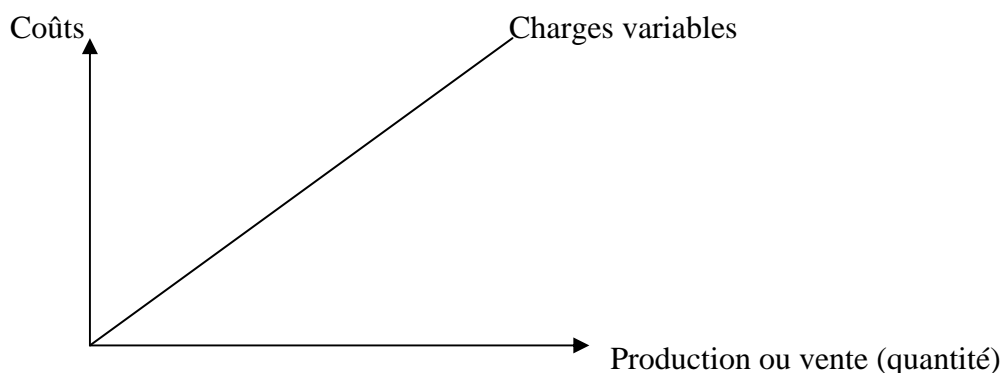
#### 2.1 Charges variables

Ce sont des charges qui varient proportionnellement au volume d'activités.

Exemple des communications d'électricité : plus de volume d'activités de la laiterie augmente, plus la consommation d'électricité augmentera.

Autres exemples : consommation d'eau, achats lait, consommation module 2....

Représentation graphique.

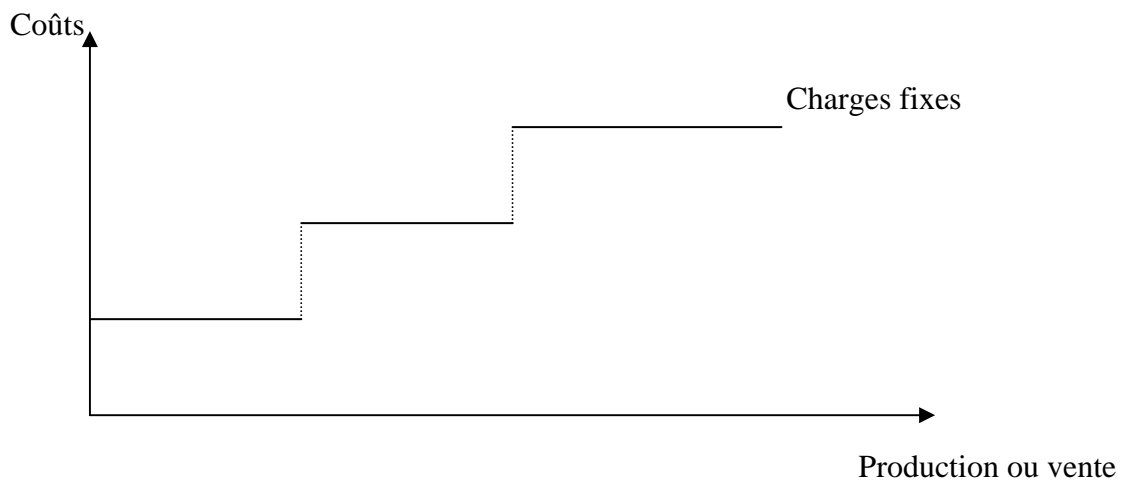


#### 2-2 Charges fixes

Les charges fixes augmentent par palier. La production peut croître de 5%, 10% sans aucune incidence sur les charges fixes. Par contre, une forte hausse des volumes d'activités va entraîner une augmentation des charges fixes.

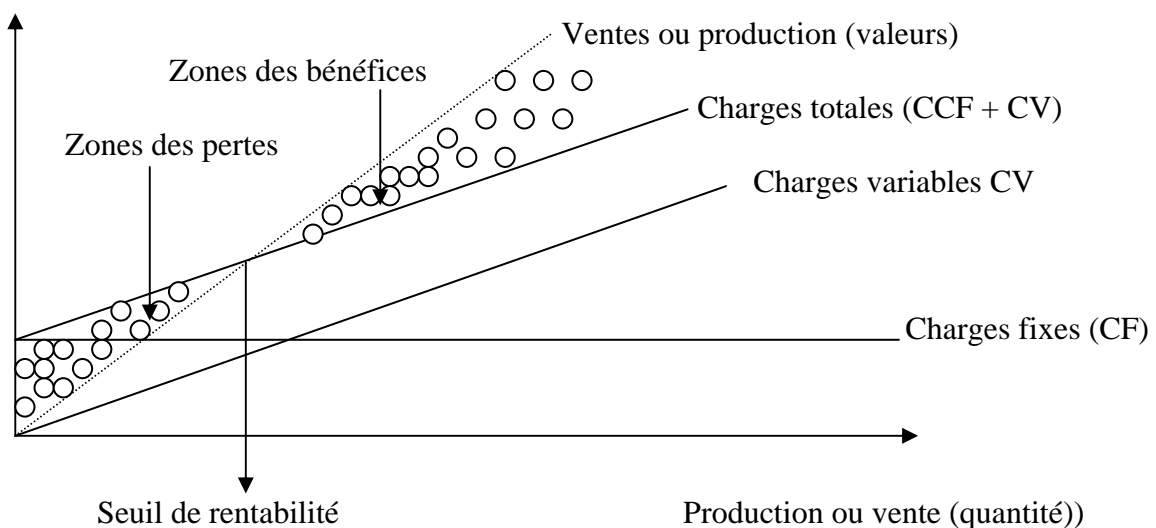
Exemple de charges fixes : salaires dans les laiteries Danaya Nono, les loyers, les amortissements.

## Représentation graphique



### 3. Détermination du seuil de rentabilité

#### 3-1 Méthode graphique



#### 3-2 Méthodes arithmétique

Le seuil de rentabilité est déterminé en faisant les opérations suivantes :

##### 1) Calcul de la marge sur coût variable unitaire

La marge sur coût variable unitaire correspond à la différence entre le chiffre d'affaires global et le montant des charges variables et divisée par le nombre d'unités vendues.

$$\text{Marge sur coûts variables unitaires} = \frac{\text{Chiffres d'affaires} - \text{Charges variables}}{\text{Nombre d'unités vendues}}$$

## 2) Seuil de rentabilité

$$\text{Seuil de rentabilité} = \frac{\text{Charges fixes}}{\text{MCV unitaire}}$$

*Il est important de bien distinguer les charges fixes des charges variables avant de faire le calcul du seuil de rentabilité.*

### Application

Calculer le seuil de rentabilité de la laiterie Missinono au titre de l'année 1996. On vous fournit les informations suivantes :

- Volume vendu en produits laitiers : 75.000 litres
- Chiffres d'affaires : 22 000 000 F CFA
- Achats lait : 10 000 000
- Conso. Intrants généraux : 1 500 000
- Conso. M2 : 1 800 000
- Collecte : 1 000 000
- Entretien/réparation : 700 000
- Autres charges externes : 1 800 000
- Suivi éleveurs : 500 000
- Impôts et taxes : 250 000
- Salaires : 2 200 000
- Amortissement : 1 250 000.

### Exercice :

Calculer le seuil de rentabilité des 4 unités Danaya Nono (Koutiala, Niono, San, Sikasso) au titre du premier trimestre 1998. Les charges et produits de chacune des laiteries vous ont donnés dans le tableau ci dessous.